

Kamu Özel Sektör İşbirliği Çerçevesinde BT Alım Yöntemleri

Çalışma Grubu 3



Rapora Katkı Veren Çalışma Grubu Üyeleri - 1

Çalışma Grubu Başkanı	Üveyiz Ünal ZAIM	Çankaya Belediyesi
Çalışma Grubu Başkan Yrd.	Kemal NALÇACI	TPE
Kamu-BİB YK Temsilcisi	Adnan YILMAZ	Yargıtay
Kamu-BİB YK Temsilcisi	Rasim YILMAZ	TSE
Yazmanlar	Nurcan OLGUN	TRT
	Hülya YARDIMOĞLU	Sanayi Bakanlığı
Grubu Üyeleri (60 kişi)	Abidin TOPAÇOĞLU	Adalet Bakanlığı
	Ahmet AYVALI	TBD
	Ahmet ÖZÇİÇEK	Türkiye İş Kurumu
	Alper KARABULUT	Türkiye noterler birliği
	Arzu ALTUN	Adalet Bakanlığı
	Beyza RÜZGAR	Gümrük Müsteşarlığı
	Bülent TIRPANALAN	BT-Bilişim
	Cahit İLERİ	DMO
	Cem ÖZTÜRK	Nevşehir Üniversitesi
	Cihan ONAY	Ankara Büyükşehir Belediyesi

Rapora Katkı Veren Çalışma Grubu Üyeleri - 2

Davut SARI
Dinçer UYAR
Duygu SARIDUMAN
Erdal NANEÇİ
Erdoğan IŞIK
Erol HAMURCU
Ersin Tufan YALVAÇ
F. Leyla ERSUN
Gamze CAN
Gökan ŞENŞÜKÜR
Gürkut KOÇAK
Hakan KUZUCU
Hayri Can DUYGUN
Hüseyin EROL
İ. Nejat ÇERÇİ
İlhami TOKER
İlknur TALAY

Türk Telekom
Teknasoft IT servisi
Saybase
Milli kütüphane
Maliye Bakanlığı BAHUM
Adalet Bakanlığı
Maliye Bakanlığı BAHUM
ODTÜ
Deponet
Ada Mühendislik
TBD
AGEM Bilişim
Signum
Yargıtay
YurtKur
TPAO
CANON

Rapora Katkı Veren Çalışma Grubu Üyeleri - 3

İsmail YILDIRIM	Ankara Büyükşehir Bel.
İzzet Gökhan ÖZBİLGİN	SPK
M. Çağlar ÜNSAL	M.T.A
M.Günhan TOMURCAK	Türkiye İş Kurumu
Mehmet BÜLBÜL	TPAO
Mehmet Çağlar ÜNSAL	M.T.A
Mesut AYVAŞIK	K.K .K
Mesut KÜÇÜKİBA	Adalet Bakanlığı
Murat ERDURAN	Adalet Bakanlığı
Mustafa ELMACI	Türk Telekom
Muzaffer YILDIRIM	EGA
Nejdet KARAKELLE	Başbakanlık
Nesibe SAĞIR	Teknasoft IT Servisi
Nesrin EROL	MEB-Eğitek
Nizamettin OĞUZ	Başbakanlık
Neslihan TURAN	EMC

Rapora Katkı Veren Çalışma Grubu Üyeleri - 4

Nuran GÖRGÜN	Adalet Bakanlığı
O. Kubilay YILMAZ	Maliye Bakanlığı BAHUM
Osman SARITAŞ	Maliye Bakanlığı BAHUM
Recep TURKOĞLU	Sentim A.Ş
Savaş KARAKOÇ	LN Bilgisayar
Serdar ENGİN	TC Karayolları 4. Bölge Md.
Seval Özmen POLATKAYA	TRT
Sibel DEMİRALP	TRT
Soner YALÇINTUNÇ	K.K.K. EDOK
Suat EROL	T.C. Karayolları 4. Bölge Md.
Suna SARIOĞLU	Sanayi Bakanlığı
Tolunay CUMURCU	Orbim
Yelda YİĞİT	Noterler Birliği
Yücel TAŞDEMİR	TRT
Zafer KOÇAK	Türk Telekom
Zafer VERGİLİ	Başbakanlık
Zeynep SULUKOĞLU	TBD

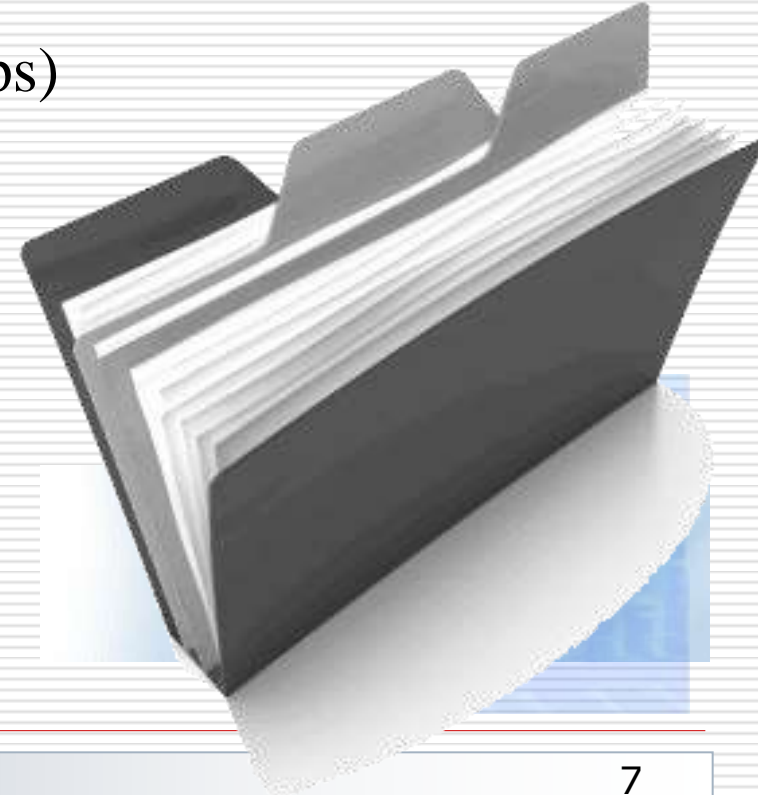
Yapılan Toplantılar

1. Toplantı 15 Ekim 2010
2. Toplantı 2 Aralık 2010
3. Toplantı 7 Ocak 2011
4. Toplantı 11 Şubat 2011



İçindekiler

1. Satınalmanın Tarihçesi
2. Kamu Alımlarında Mevcut Durum
3. Kamu Özel Sektör İşbirliği - KOSİ
(PPP: Public-Private Partnerships)
4. Öneriler ve Yapılması Gerekenler



KAMU ÖZEL SEKTÖR İŞBİRLİĞİ ÇERÇEVESİNDE BT ALIM YÖNTEMLERİ

Amaç

Kamuda BT alımlarında yaşanan sorunları ortaya koymak, Kamu Özel Sektör İşbirliği ile kamu hizmetlerinin en ekonomik, verimli ve etkin bir şekilde yerine getirmek





1. Satınalmanın Tarihçesi



Satınalmanın Tarihçesi

Ülkemizde ilk devlet ihale sistemi **nizamname (tüzük)** hazırlanmış

1914 ve 1919 yıllarında değişikliğe uğramış

Ek bir kararname ile dairelerin acil ihtiyaçları hususunda bazı istisnalar getirilmiştir

661 sayılı Müzayede, Münakaşa ve İthalat Kanunu

2490 sayılı “Arttırma, Eksiltme ve İhale Kanunu”

2886 sayılı “Devlet İhale Kanunu”,

ve 22.01.2002/24648 tarih ve sayılı resmi gazetede yayınlanan **4734 sayılı Kamu İhale Kanun ve 4735 sayılı Kamu İhale Sözleşmeleri Kanunu**

1857

1914-1919

1921



1925

1934

1983

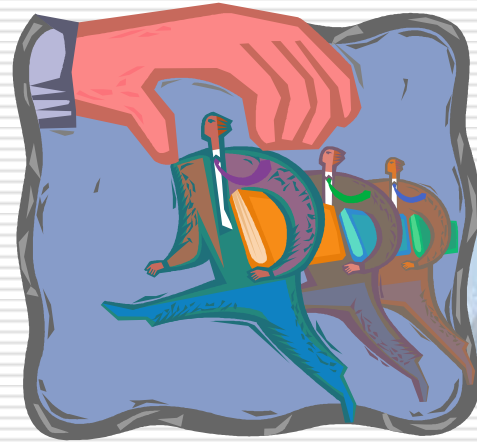
2002

Cumhuriyet Öncesi

Cumhuriyet Sonrası



2. Kamu Alımlarında Mevcut Durum



Tedarik Şekli

- Kurumun kendisinin ihale yapması
- Devlet Malzeme Ofisi Alımları
- TUBİTAK Destek Programları
- TÜRKSAT
- Dünya Bankası Alımları
- Avrupa Birliği Kapsamındaki Alımlar



Kamu İhale Mevzuatı

1) KANUNLAR

- 4734 sayılı Kamu İhale Kanunu
- 4735 sayılı Kamu İhale Sözleşmeleri Kanunu

2) YÖNETMELİKLER

- Elektronik İhale Uygulama Yönetmeliği
 - Mal Alımı İhaleleri Uygulama Yönetmeliği
 - Hizmet Alımı İhaleleri Uygulama Yönetmeliği
 - Danışmanlık Hizmet Alımı İhaleleri Uygulama Yönetmeliği
 - Yapım İşleri İhaleleri Uygulama Yönetmeliği
- gibi toplam 13 adet yönetmelik bulunmaktadır.



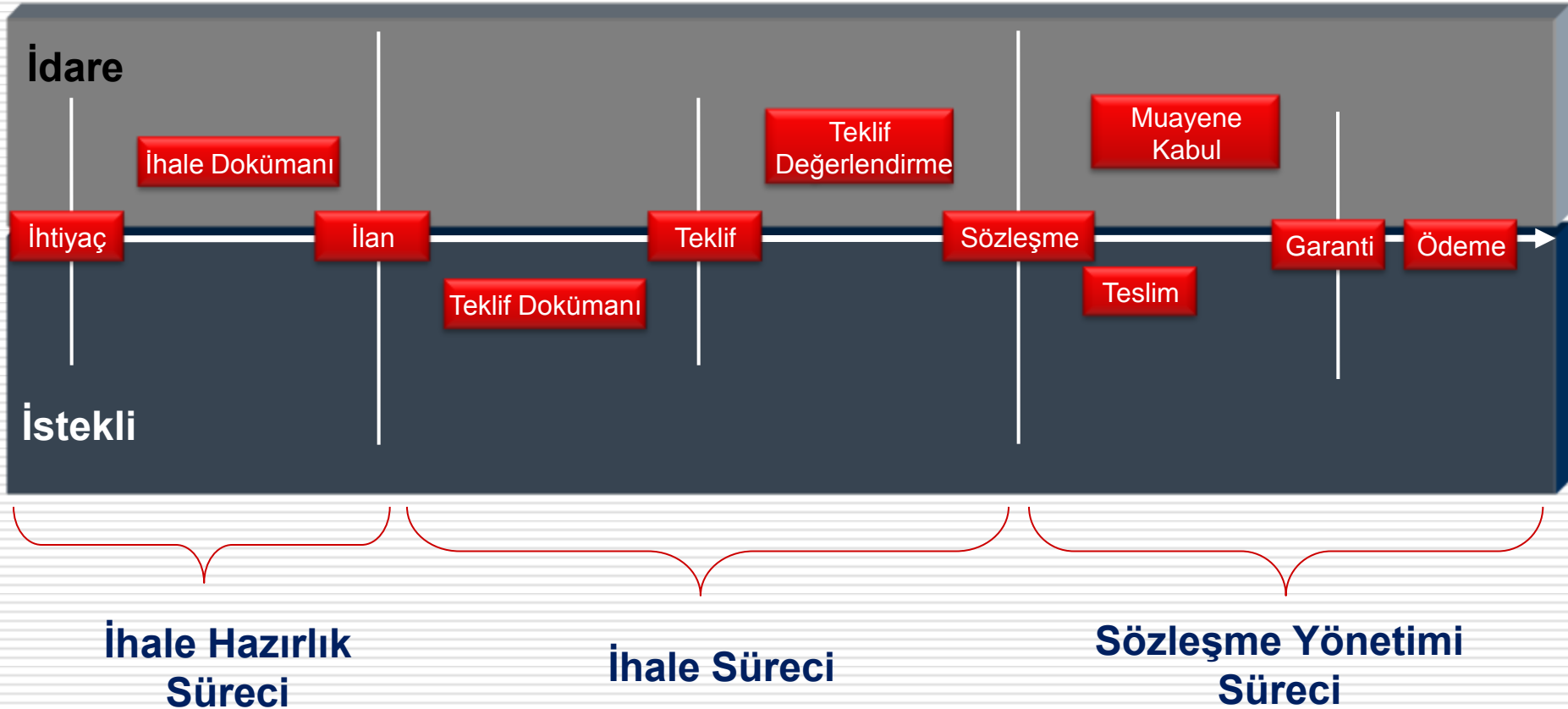
KİK İhale Süreci

1. İhtiyacın Ortaya Çıkması
2. Teknik Şartnamenin Hazırlanması
3. Yaklaşık Maliyet
4. İhale Usulünün Tespiti
5. İhale Dokümanı
 - Şartnameler
 - Sözleşme Taslağı
 - Standart Formlar
6. İhale Onayının Alınması
7. İhale Komisyonunun Kurulması
8. İhale İlânı
9. İhale Dokümanının Görülmesi - Alınması
10. Tekliflerin Sunulması
11. Tekliflerin Değerlendirilmesi ve İhalenin Karara Bağlanması



KİK İhale Süreci

www.kik.gov.tr



Kamu İhale Kanunu - İstisnalar

- 4734 Sayılı Kamu İhale Kanununda İstisnalar oldukça fazla olup gün geçtikçe yeni **istisnalar** eklenmektedir. Yapılan düzenlemelerin sayısı 17 olup yaklaşık 40 civarında kamu kuruluşu istisnalar kapsamına alınmıştır.
- Devlet Malzeme Ofisi Genel Müdürlüğünü kanalıyla yapılan alımlar,
- TÜRKSAT A.Ş. Kanalıyla yapılan alımlar; (5189 sayılı Kanun),
- Araştırma-geliştirme faaliyetleri kapsamında Türkiye Bilimsel ve Teknolojik Araştırma Kurumundan yapacakları mal, hizmet ve danışmanlık alımları,(5812 sayılı kanun)

birçok örnekten yalnızca birkaçıdır.



Kamu İhale Kanunu - İstisnalar

- **İstisnaların** toplam kamu alımlarındaki payı yaklaşık %27 dir. 2010 yılında 120.451 adet ihaleden 32.475'i istisnalar kapsamında yapılmıştır.
- Yapılan ihalelerin toplam maliyeti 69.510.284.000 TL olup, 9.352.169.000 TL'si (%13.45) istisnalar kapsamında gerçekleşmiştir.



4734 Sayılı Kanun Kapsamında Yürütülen Kamu Alımları

Kamu Alımının Kapsamı	Kamu Alım Miktarı (Adet)		Kamu Alım Tutarı (1000 TL)	
	2010	%	2010	%
4734 sayılı Kanunda Belirtilen İhale Usulleri Kapsamında	87.976	73.04	54.291.186	78.11
Doğrudan Temin	-	-	5.866.929	8.44
İstisnalar	32.475	26.96	9.352.169	13.45
TOPLAM	120.451	100,00	69.510.284	100,00

Tablo 1. 4734 Sayılı Kanun Kapsamında Yürütülen Kamu Alımları

4734 Sayılı Kanun Kapsamında Yürütülen Kamu Alımları

İhale Türü	Kamu Alım Miktarı (Adet)		Kamu Alım Tutarı (1000 TL)	
	2010	%	2010	%
Mal Alımı	27.519	84,74	5.761.394	61.60
Hizmet Alımı	4.646	14.31	2.106.045	22.52
Yapım İşi	310	0,95	1.484.730	15.58
TOPLAM	32.475	100,00	9.352.169	100,00

Tablo 2. İstisnalar Kapsamında Yapılan Kamu Alımlarının İhale Türüne Göre Dağılımı

KAMU ALIMLARINDA MEVCUT DURUM

Kamu Alımlarında Yaşanan Sorunlar



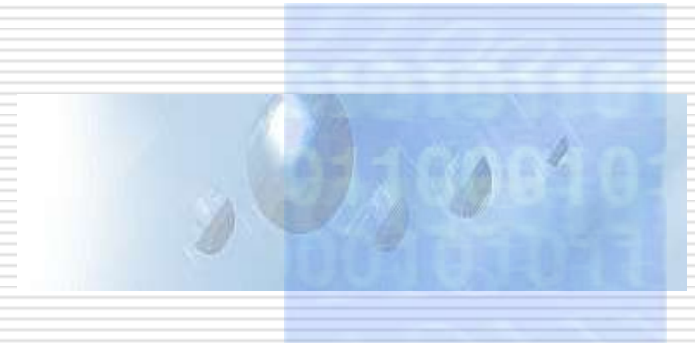
Kamu Alımlarında Yaşanan Sorunlar

- Kamu İhale Kanununun'da İSTİSNALAR'ın çok fazla olması
- 2003 yılında yürürlüğe giren Kamu İhale Kanununa ait çıkarılan uygulama yönetmelikleri ve uygulama yönetmeliklerinde değişiklik yapılmasına dair yönetmeliklerin ve tebliğlerin çok sık değişmesi
- Bilişim Teknolojilerinin Mal ve hizmet alımlarının dışında farklı bir kategoride değerlendirilmemesi,



Kamu Alımlarında Yaşanan Sorunlar

- BT lisan alımları ile BT Bakım anlaşmalarının uzun yılları kapsayacak şekilde yapılamaması
- İhale dosyasına veya ihale sonucuna her isteklinin veya yüklenicinin itiraz etmesi.
- KİK Kurul üyeleri içerisinde BT ile ilişkili bir üyenin bulunmaması
- Bütçenin sadece yıllık ihaleye izin vermesi



Kamu Alımlarında Yaşanan Sorunlar

DMO Kanalıyla Yapılan Alımlarda Yaşanan Sorunlar;

- DMO tarafından yapılan ihalelerde sözleşme bedelinin %15 oranında komisyon alınması.
- İhale tamamlandıktan sonra ihale bedelinin tamamı DMO tarafından kurumlardan tahsil ediliyor olması.
- DMO kanalıyla yapılan ihalelerde, ihale sonunda firma ile sözleşme yapmadan firmanın teklif etmiş olduğu birim fiyatları piyasadan tekrar kontrol ediyor olması.
- Uygulama yazılımlarının DMO tarafından ihale edilememesi.



Kamu Alımlarında Yaşanan Sorunlar

TÜRKSAT Kanalıyla Yapılan Alımlarda Yaşanan Sorunlar;

- Kamu İhale Mevzuatına tabi olmaması
- Alt yüklenici firma seçim kriterlerinin belli olmaması
- Yapacakları alımlardan hesap verme gibi hukuki bir sorumlulukları olaması
- Hizmet alımının yanında donanım alımlarında yapılması



Kamu Alımlarında Yaşanan Sorunlar

TÜBİTAK Kanalıyla Yapılan Alımlarda Yaşanan Sorunlar ;

- Kurumlarda TUBİTAK projelerini geliştirecek kalifiye personelin olmaması.
- Proje müracatlarının çok karmaşık olması,
- Tübitak'ın siyasi otoritelerin denetiminde olması nedeniyle proje seçimlerinde veya hangi projenin destekleneceği konusunda yanlı davranabilmesi.



Kamu Alımlarında Yaşanan Sorunlar

Dünya Bankası ve Avrupa Birliği Fonlarından Yapılan Alımlarda Yaşanan Sorunlar;

- Dünya Bankası ve Avrupa Birliği satın alımları kendine özel kanunlara göre yapılıyor olması.
- Bu tür alımlarla ilgili kurumların bilgi eksikliği ve bunları bilen uzmanların az bulunuşu,
- Kurumların bu tip satın alımlara yönelik teknik şartname ve idari şartnameleri usulüne göre hazırlayamamaları,
- Satın alım süreçlerinin bir türlü bitirilememesi/ veya iptal edilmesi



KAMU ALIMLARINDA MEVCUT DURUM

AB'nin Türkiye Uygulamalarına Eleştirileri



AB'nin Türkiye Uygulamalarına Eleştirileri

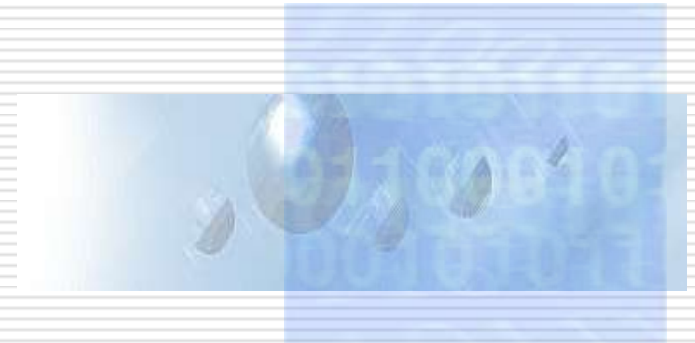
AB'nin Türkiye Uygulamalarına Eleştirileri

- Yerli Firmalara % 15'e kadar fiyat avantajı uygulanması,
- Eşik değer uygulaması (uluslararası ihale açılmasının sınırları)
- Yeterlilik ilkelerinin şeffaf ve objektif esaslara aykırı belirlendiği
- Her kurumun kriterleri kendisinin belirlemesi, standardın olmaması
- İstisnalar kapsamında yapılan alımlarda ve doğrudan alımlarda kayda değer bir artışın olması
- Kamu İhale mevzuatının, çeşitli açılardan AB mevzuatıyla farklılık göstermesi.
- Uyumlu bir yasal çerçevenin olmaması nedeniyle, kamu-özel sektör işbirliği ve imtiyazların verilmesinde şeffaflığın olmaması
-

AB'nin Türkiye Uygulamalarına Eleştirileri

AB'nin Türkiye Uygulamalarına Eleştirileri

- AB mevzuatına uyum stratejisinin biran önce hayata geçirilmesi
- İdari ve operasyonel kapasitenin daha fazla geliştirilmesi
- Kamu İhale Kuruluna yapılan şikayetlerin, bir karara bağlanması süresinin uzaması
- İnceleme usullerine ilişkin mevzuatını AB müktesebatıyla uyumlu hale getirmesi



3. Kamu Özel Sektör İşbirliği - KÖSİ (PPP: Public-Private Partnerships)



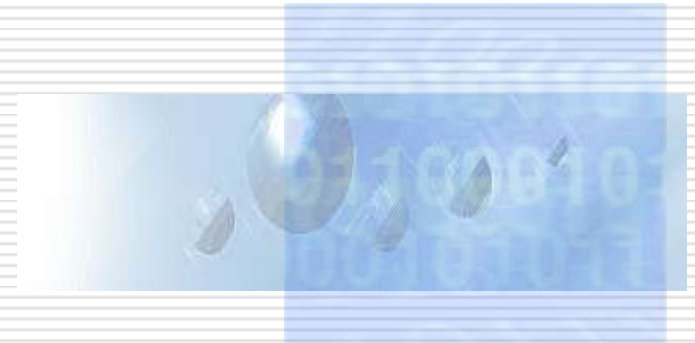
Kamu Özel Sektör İşbirliği (KÖSİ) Tanımı

- Kamu ile özel sektör arasında,
- Kamusal mal ve hizmetlerin,
- Kamu tarafından özel sektörün katılımı ile sunulduğu,
- Özel ortağın riskleri
 - Sözleşme konusu eseri meydana getirme
 - Hazırda bulundurma
 - Hizmetin sunulmasını sağlama
- Diğer riskler: riskin en iyi yönetecek tarafta bulunduğu,
- Esnek sözleşme modelleridir.

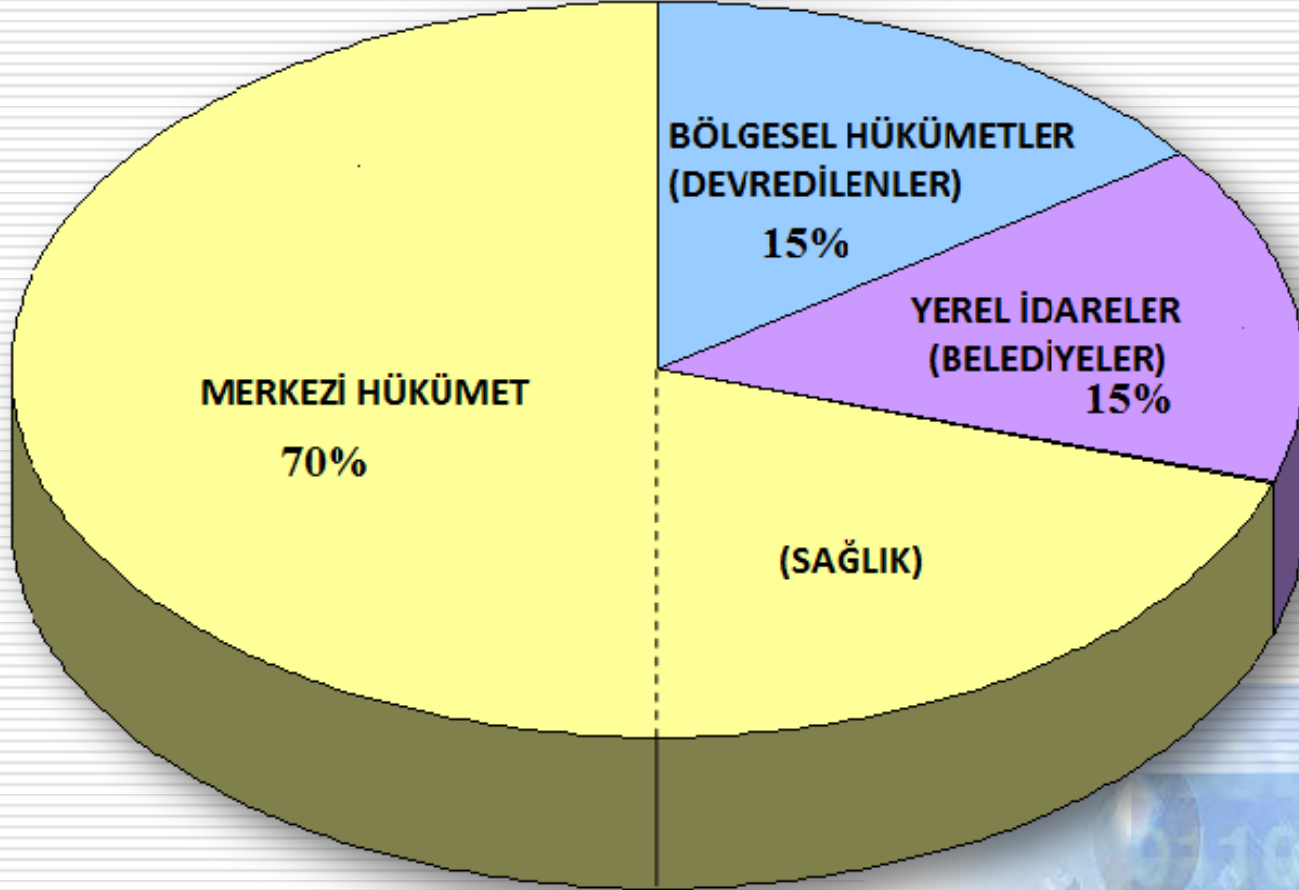


Kamu Özel Sektör İşbirliğinin Ayırıcı Özelliği

1. Kamu – Özel Sektör
2. Kamu Hizmetinin Sunulması ile İlgili Olma
3. Anlaşma (Uzun Süreli)
4. Risk ve Sorumluluk Paylaşımı
5. İşletme (Özel sözleşme veya Müşterek kurumsal)
6. Sunulan Hizmetten Kamunun Sorumluluğu



KÖSİ Projelerin İdarelere Göre Dağılımı (Dünyada)



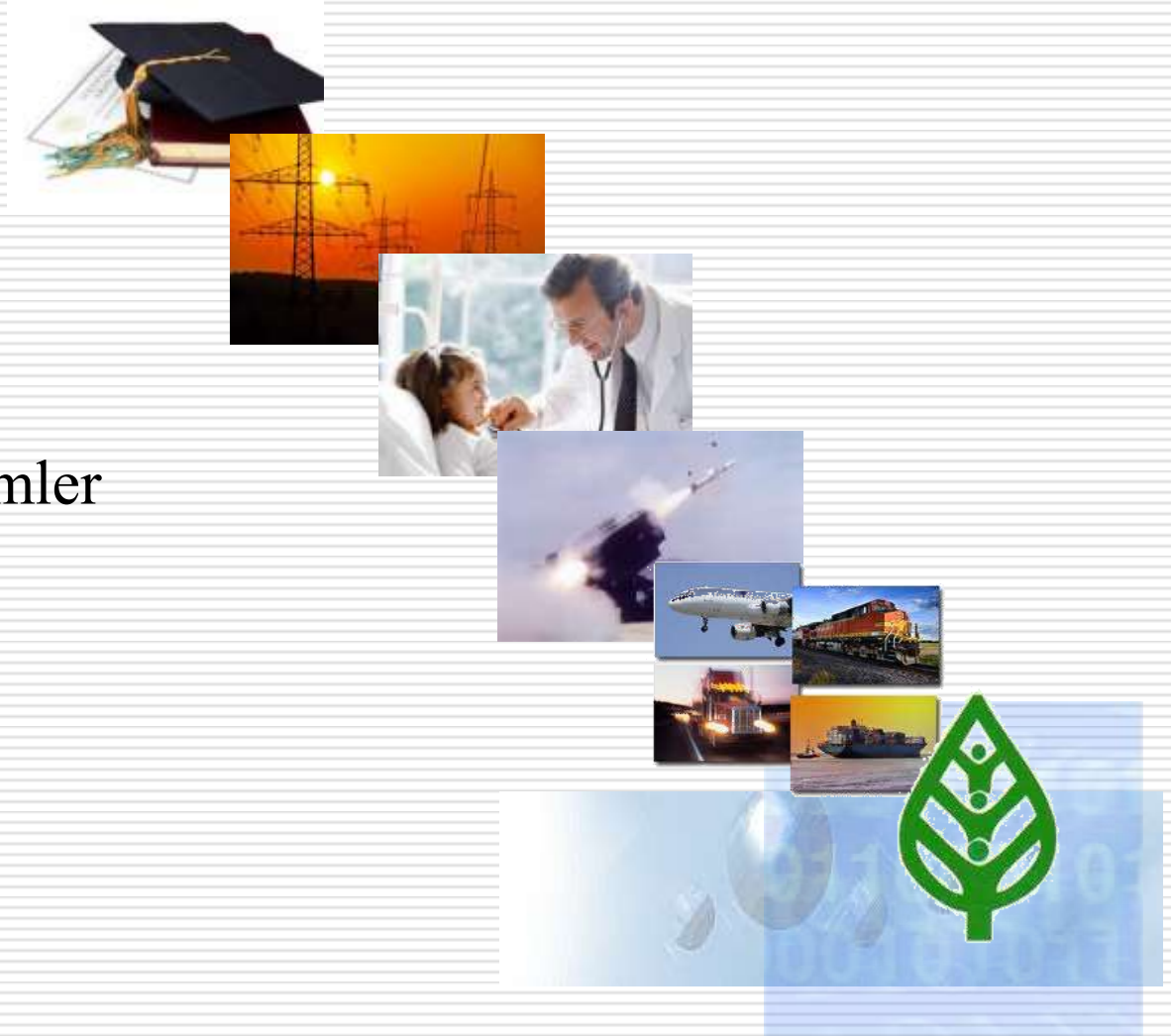
KÖSİ – Kuruluş Nedenleri

- **KÖSİ’ler genellikle 3 nedenle kurulmuştur; kriz, bir liderin önderliği, bir katalizörün ortaya çıkması**
 - **Kriz;** Bir servisin verilememesi ama acil gereksinim duyulmasıdır.
 - **Liderler;** Kriz olmasına rağmen bir yönetici, girişimci veya çalışan kopuk çapaların kaynak israfına neden olduğu fark edebilir. Bu lider, Kişi, kamu, STK olabilir. Bunların çabası sonucu KÖSİ oluşturulabilir.
 - **Katalizörler;** kamu ile özel sektörü bir araya getirebilmek için bazı katalizörlerin devreye girmesi gerekebilir. AB, Dünya Bankası, Fonlar gibi.



Dünyada yaygın olan KÖSİ alanları

- Eğitim
- Enerji
- Sağlık
- Savunma
- Ulaştırma
- Yerel Yönetimler



KÖSİ Uygulama Modelleri

Dünyada yaygın olarak kullanılan modeller aşağıdakilerdir;

- Yap-İşlet-Devret Modeli
- Yap-İşlet Modeli
- Yap-Kirala Modeli
- İşletme Hakkı Devri Modeli
- İşletme - Bakım Modeli
- Tasarla-Yap Modeli
- Geliştir-İşlet Modeli
- Ek Yatırım Yap - Tüm Tesisi İşlet - Ek Yatırıma Sahip Ol Modeli
- Yap-Devret-İşlet Modeli
- Yap-İşlet-Sahip Ol-Devret Modeli
- Tasarla-Yap-Finanse Et-İşlet Modeli
- Tasarla-Yap-İşlet Modeli
- Menkul Kıymetleştirme
- Ortaklık



KÖSİ – Temel Özellikler

- Sorumlulukların Paylaşılması
- Risklerin Paylaşılması
- Sözleşme
- Sözleşmelerin Vadesi
- Finansman
- Çoklu Yapı
- Kesintiler/Cezalar
- Ödeme Sistemi
- Sözleşmenin Feshi ve Kamuya Devir



Başarılı KÖSİ Uygulamalarını Şartları

- 1- Uyumlu Hedefler
- 2- Ortaklığı kolaylaştıran ortam (Hukuki Çerçeve; Mevzuat; Politik Durum; Genel Kabul; Güvenilirlik ve şeffaflık)
- 3- Ortaklığı kalıcı yapan etkenler (Kaynakların sağlanması; Roller ve sorumluluklar; Esneklik; Zaman; Sabırlı olmak; Sosyal sorumluluk)



KÖSİ-İlkeler

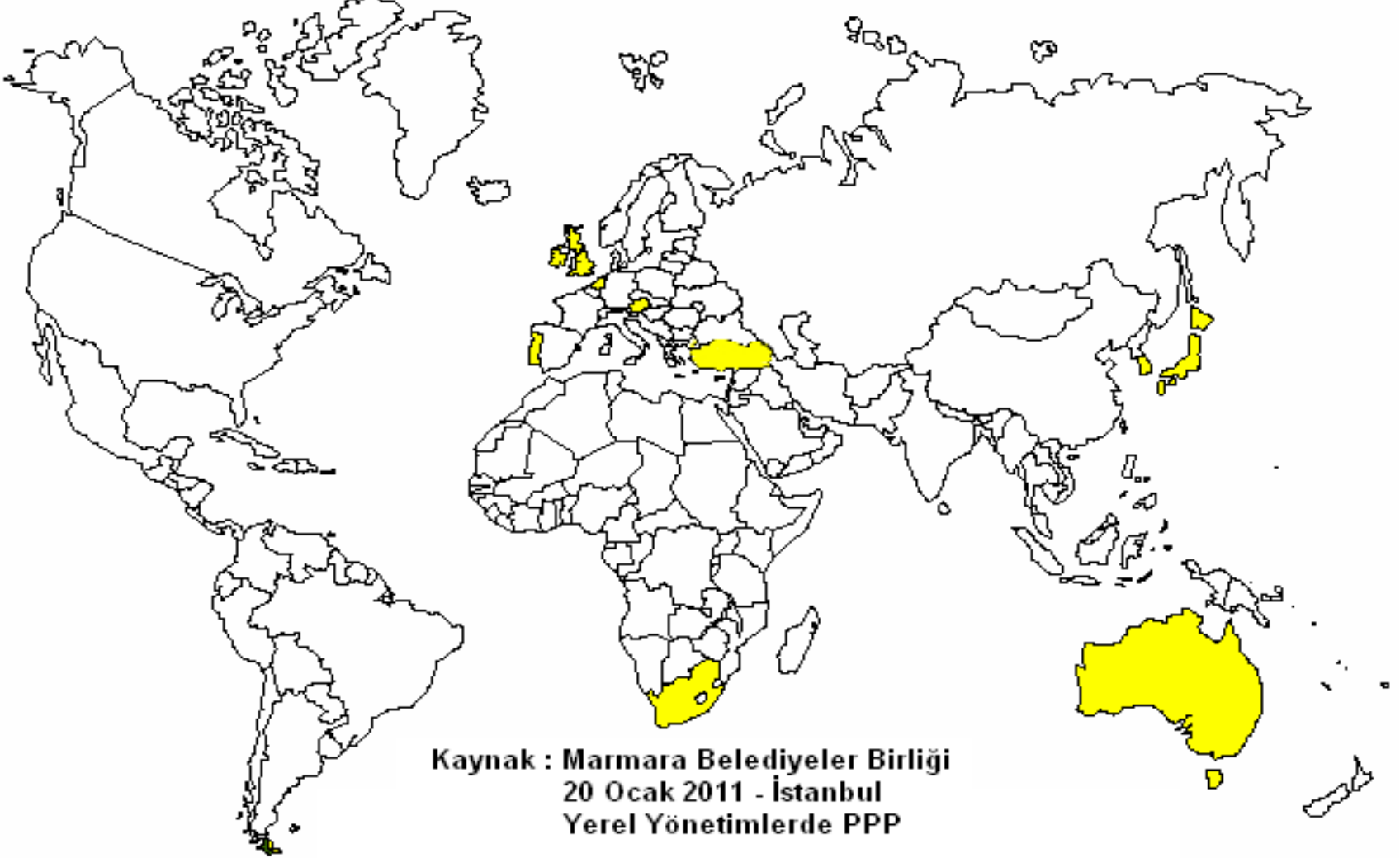
- En iyi finansal kaynağın en uygun finansman imkanı ile temin edilmesi,
- En uygun yatırımcının temini,
- Proje risklerinin riski en iyi yönetecek tarafa ait olması,
- Ekonomik veya sosyal kalkınmaya katkıda bulunması,
- Yatırımın en kısa sürede tamamlanması ve hizmetin aksaksız yürütülmesinin sağlanması,
- Uygulamaların rekabete ve eşit muameleye dayalı, açık ve şeffaf usullerle yapılması,
- İdarelerin kendi görev alanları kapsamında proje üretmeleri,
- Kamu tarafından garanti verilmesi durumunda garantinin miktar ve süresinin piyasanın işleyişi ile uyumlu olması,
- Verilen garantilerin, kamunun ve idarelerin finansman dengeleri ile uyumlu olması,
- Görevli şirketlere sağlanan desteklerin, devlet yardımlarına ilişkin genel kurallara uygun olması,
- İdarenin uygulanacak KÖSİ yöntemini belirlemede esnek olması,
- Yatırım projelerinin seçiminde fayda/maliyet analiz'inin dikkate alınması,
- Projelerde başka bir kamu biriminin aday ve/veya istekli olamaması

KAMU ÖZEL SEKTÖR İŞBİRLİĞİ ÇERÇEVESİNDE
BT ALIM YÖNTEMLERİ

Kamu Özel Sektör İşbirliği - KÖSİ
(PPP: Public-Private Partnerships)

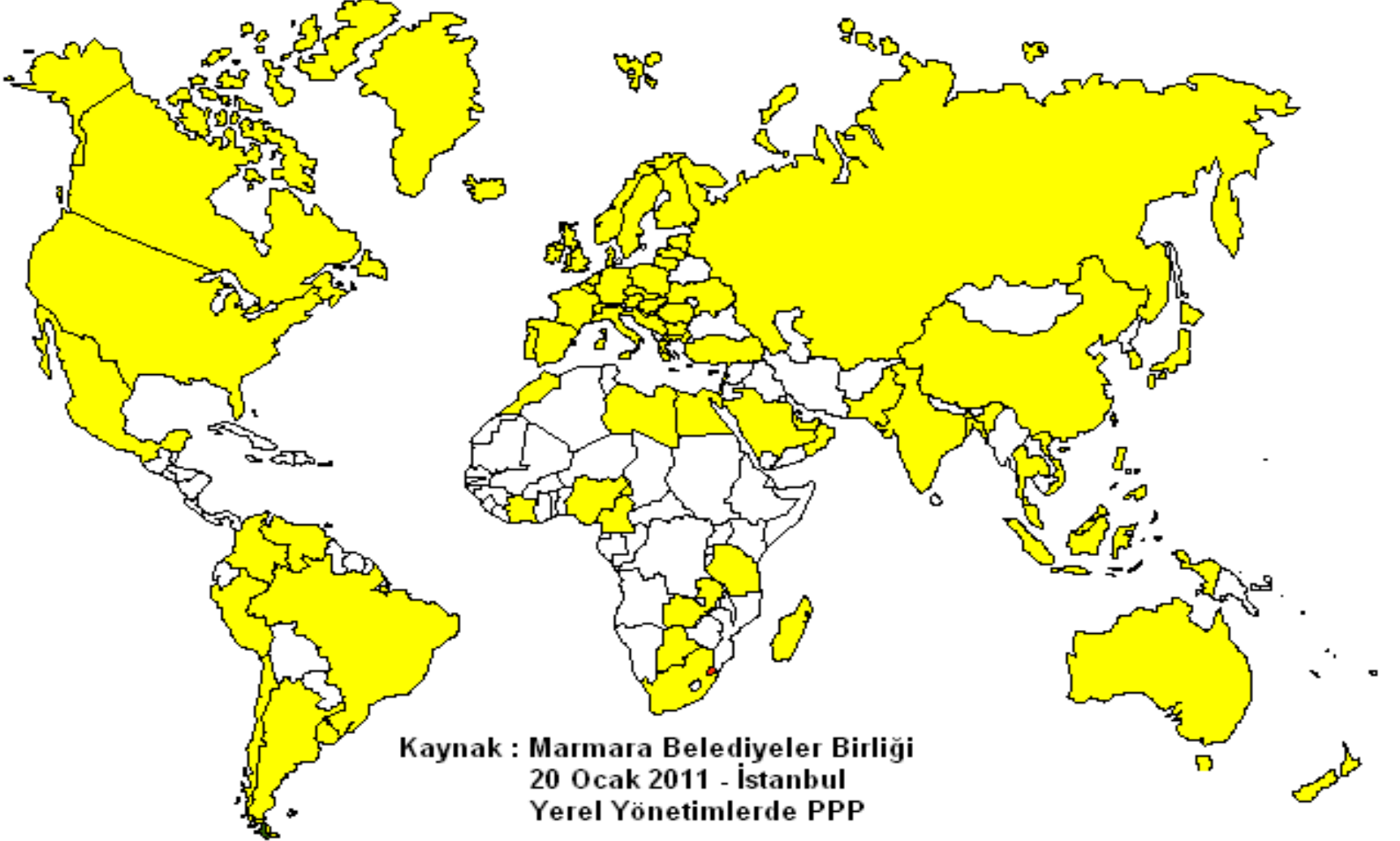
Dünyadan Örnekler (BT)

Dünya Dağılımı 1999



Kaynak : Marmara Belediyeler Birliği
20 Ocak 2011 - İstanbul
Yerel Yönetimlerde PPP

Dünya Dağılımı 2010



Dünyadan Örnekler (BT)

- **Belçika;**

Belçika hükümeti arşiv tarama işini Kamu Özel Sektör İşbirliği kapsamında BELCOM adında bir Türk firmasına yaptırmaktadır. Projenin amacı tüm Belçika hükümetinin arşivinin elektronik ortama taşınmasını kapsamaktadır.

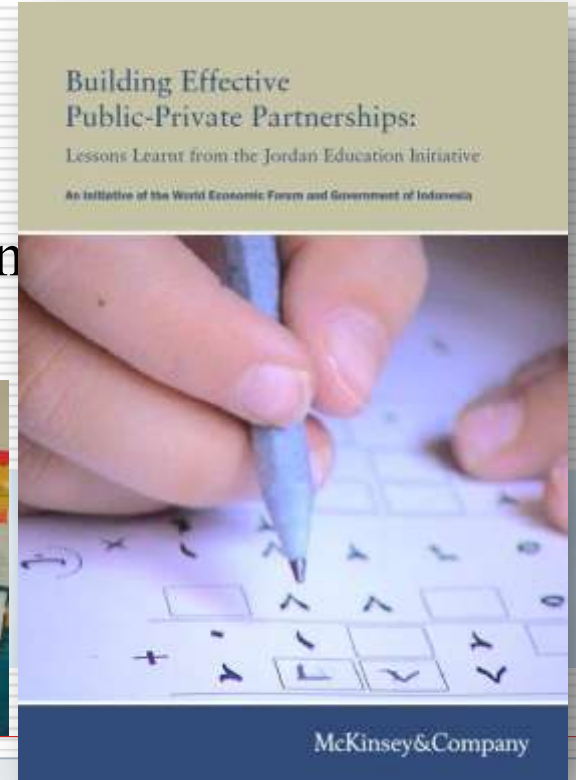


Dünyadan Örnekler (BT)

- **Ürdün;**

Dünya Ekonomik Formunun denetiminde Ürdün hükümeti, Kamu Özel Sektör İşbirliği çerçevesinde eğitim düzeyini arttırmak ve eğitimi geliştirmek amacıyla e-öğrenme projesine 2003 yılında başlamıştır.

Özel sektör ve sivil toplum kuruluşları güçlerini birleştirerek projeyi hayata geçirmişlerdir. Proje 45 kuruluş tarafından desteklenmektedir.



Dünyadan Örnekler (BT)

- **Lübnan;**

Kurumsal Sosyal Sorumluluk Projesi olarak gösterilen 50 devlet okulunun iletişim altyapısı ve bilişim teknolojileri alt yapısı Kamu Özel Sektör İşbirliği ile yapılmıştır. Proje 2006 yılında başlamış ve özel sektör Milli Eğitim Bakanlığı ile bilgi ve iletişim teknolojileri üzerine bir dizi atölye çalışması ev sahipliği yapıyor, Ortaklık ile İşgücü Yetiştirme ve Eğitim seviyesini arttırma hedeflenmektedir.



Dünyadan Örnekler (BT)

- **Avustralya**

Centerlink KOSİ kapsamında kurulan Vatandaş Hizmet merkezleri aracılığıyla 6.3 milyon kişiye hizmet verilmektedir.

1997 de kurulmuş, ve vatandaşın hizmet kalitesini arttırmayı hedefliyor

Bugün 25 kamu kuruluşu adına 140 hizmeti merkezi olarak yürütüyor

Avustralyada 1000 den fazla erişim noktasından hizmet veriyor

Müşteri memnuniyeti sürekli denetleniyor

Günde 12 M işlem yapılıyor

Yılda 55 Milyar \$ emeklilik/işsizlik maaşı dağıtımında kullanılıyor

Kurulduğundan beri kamuya 1 Milyar AUD kazandırdığı düşünülüyor.

Kazanılan bu paradan ortakların aldığı komisyonlar düşülerek kalan servisin iyileştirilmesi için kullanılıyor.



Dünyadan Örnekler (BT)

- **Hindistan**

KOSİ kapsamında gerçekleştirilen e-satınalma ile

Şeffaflığı arttırmak

Kamu ile iş yapma maliyetlerini düşürmek

Rekabet artışı ve talep birleştirme yoluyla maliyetleri düşürmek

İş modeline baktığımızda 1 Firma ortak olarak seçilmiş

Kamunun 4 departmanda pilot olarak 1 yıl uygulanmış

e-satınalma ile 1 yılda 2000 den fazla hizmet ve ürün alımı yapılmış



Türkiyeden Örnekler (BT)

- **Türkiye;**

T.C. Milli Eğitim Bakanlığı Eğitim Teknolojileri Genel Müdürlüğü ile Yurtdışı merkezli özel bir şirketin Eğitim Vakfı arasında 01.03.2007 tarihinde imzalanan İş Birliği Protokolü çerçevesinde 2008-2009 eğitim ve öğretim yılından itibaren Türkiye genelindeki ilköğretim okullarında ThinkQuest eğitim portalı çalışmaları yürütülmektedir.



Türkiyede İlk Kamu Özel Sektör İşbirliği Projesi

- Dünyanın **ikinci** yer altı demiryolu
- “Tünel”
- Fransız - İngiliz Konsorsiyumu,
- Karaköy - Beyoğlu arasında 17 Ocak 1875 de çalışmaya başladı



KAMU ÖZEL SEKTÖR İŞBİRLİĞİ ÇERÇEVESİNDE BT ALIM YÖNTEMLERİ

ÖNERİLER



Öneriler - 1

- **Ulusal Strateji Oluşturulması:**
Toplumun ihtiyaç duyduğu hizmetlerinin ve altyapının hızla ve makul şartlarla sağlanması için KÖSİ modeli ülkemizin ana kalkınma stratejilerinden biri olarak benimsenmeli ve geliştirilmelidir.



Öneriler - 2

- **Politik Sahiplenme:** KÖSİ modelinin ana uygulama alanının kamuoyu duyarlılığının özellikle fazla olduğu kamu hizmeti alanı olması nedeniyle modelin başarısı için politik destek ve sahip çıkma ana koşuldur.



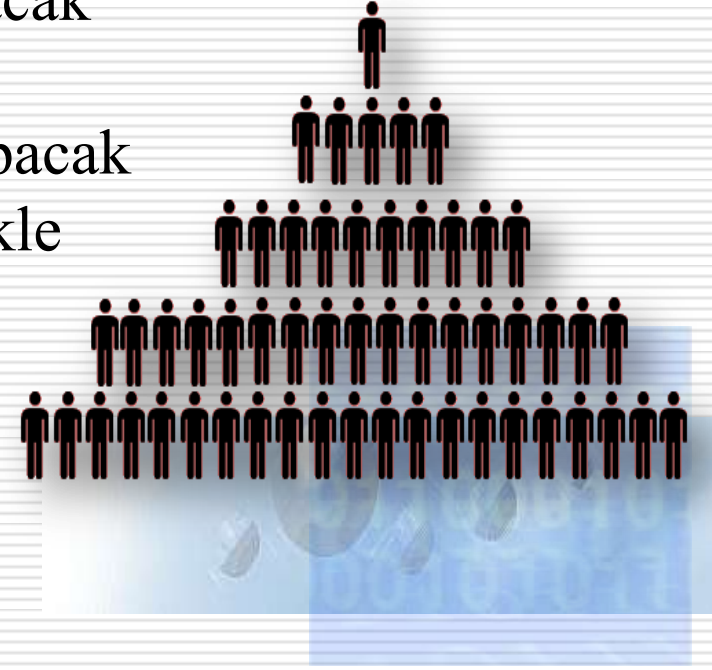
Öneriler - 3

- **İyileştirilmesi ve Teşvikler:** Kamu finansmanı ve yabancı doğrudan yatırımların teşviki açısından büyük imkanlar sağlayan KÖSİ için gerekli yasal altyapının iyileştirilmesi büyük önem taşımaktadır.



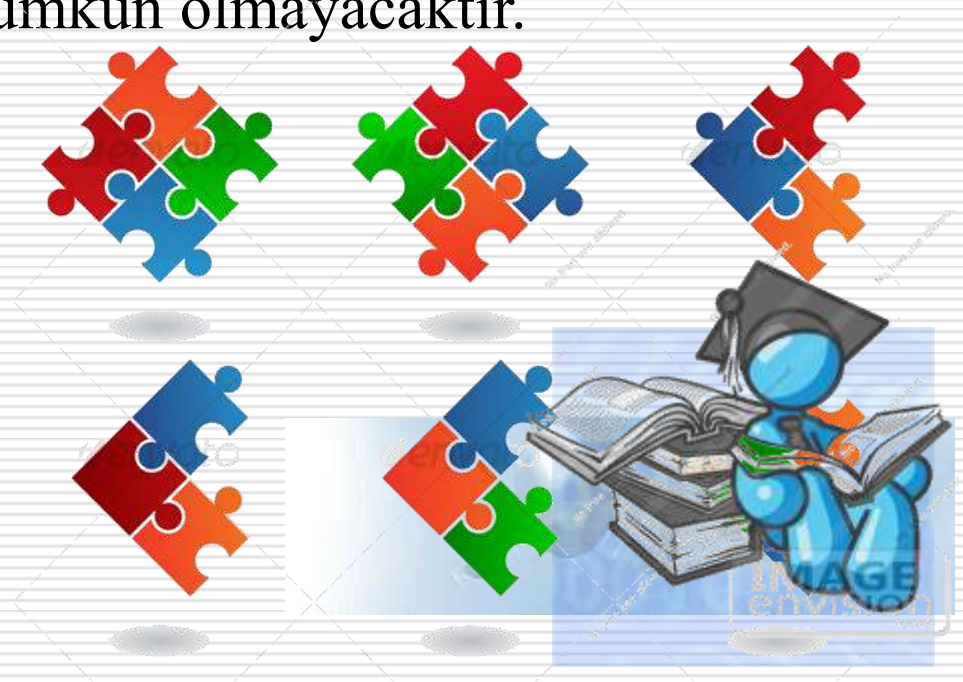
Öneriler - 4

- **Kurumsal Altyapı Oluşturulması:** Özel sektördeki ilgili tüm birimler arası iletişimi sağlayacak, merkezi ve yerel yönetimlerde KÖSİ konusunda deneyimli personelin yetişmesine yardımcı olacak, bir uygulama rehberi, standart sözleşme ve prosedürler geliştirerek uygulamalarda eşit muameleyi, saydamlığı sağlayacak ve kamuoyunun model hakkında bilgilendirilmesi için çalışmalar yapacak bir merkezi bir KÖSİ birimi öncelikle oluşturulmalıdır.



Öneriler - 5

- **Standardizasyon:** Genel olarak KÖSİ modelinde kritik unsur olan "sözleşme tasarımı" aşamasında kamu ile özel sektör arasında bir "Bilgi Asimetrisi"nden söz edilebilir; özel sektöre görevlendirilen uluslararası deneyimli danışmanlar karşısında devletçe yeterli kapasite yaratılmadığı takdirde dengeli bir sözleşmeden söz etmek mümkün olmayacaktır.

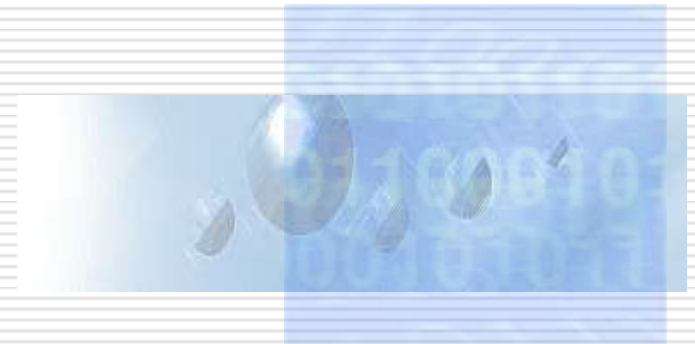


Öneriler - 6

- **Kamu Sektörü Karşılaştırması (Public Sector Comparator) ve Fizibilite:** KÖSİ Modeli ile yapılacak projelerde fiyatlandırma ve sözleşme süresi en önemli hususlardandır.



- Burada uygulama öncesi yapılacak ayrıntılı bir fizibilite çalışması ile projenin devletçe yapılması halinde kamuya maliyetinin ne olacağı mümkün olduğu kadar açık şekilde ortaya konulmalıdır...

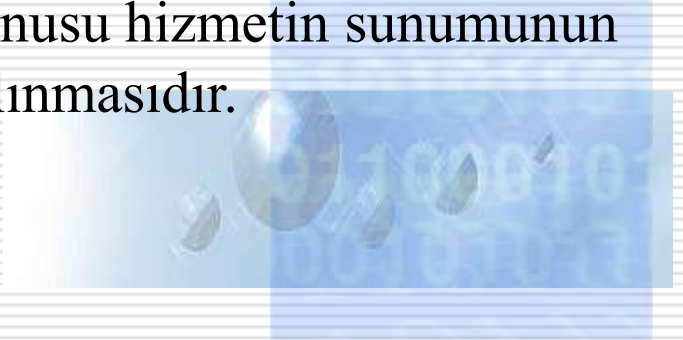


Öneriler - 7

- KÖSİ projelerinin uzun vadeli ve doğrudan kamuya yönelik projeler olduğu göz önüne alınarak yer alacak yatırımcı /işletmeci özel sektör kuruluşlarının alanında deneyimli, finansal açıdan güçlü ve etik değerlere bağlılığını kanıtlamış kuruluşlar olmasına özen gösterilmelidir.

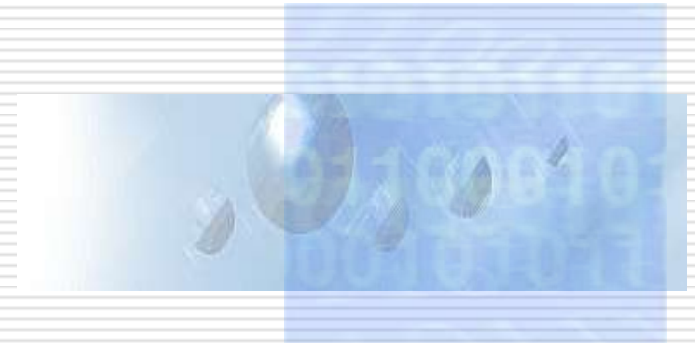
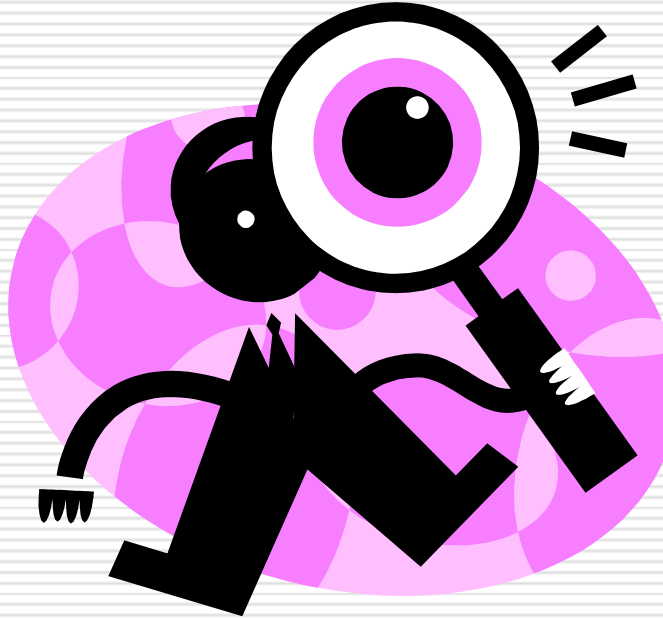


- Kamu hizmetlerinin özel sektör tarafından sunulmasında daha fizibilite aşamasında dikkat edilecek önemli hususlardan birisi de mevzuat ve/veya sözleşme ile getirilecek hükümlerle alt gelir grubuna veya yoksul kesime KÖSİ konusu hizmetin sunumunun güvence altına alınmasıdır.



KOSİ'lerde Firma Seçim Kriterleri (Örnek)

- Ön yeterlilik ilanı:
Ekonomik ve mali yeterlilik:
Benzer iş:
İnsan kaynağı yeterliliği:



KOSİ'lerde Firma Seçim Kriterleri (Örnek)

	Ençok
Firmanın Organizasyon Yapısı ve Metodoloji	
Metodoloji	15
Proje planı	5
Yönetici Kadrosu ve teknik personel	10
Toplam: Organizasyon Yapısı ve Metodoloji	30
Anahtar Uzmanlar	
Anahtar Uzman 1 – Takım Lideri	
Diploma ve Dilbilgisi	8
Genel profesyonel deneyim	12
Özel profesyonel deneyim	20
Toplam: Anahtar Uzman 2	40

KOSİ'lerde Firma Seçim Kriterleri (Örnek)

Anahtar Uzman 2 -	
Diploma ve Dilbilgisi	4
Genel profesyonel deneyim	10
Özel profesyonel deneyim	16
Toplam: Anahtar Uzman 2	30



KOSİ'lerde Firma Seçim Kriterleri (Örnek)

Teknik puan ağırlık katsayısının hesaplanmasında aşağıdaki kriterler dikkate alınır:

KRİTER	Puan
İşin sonraki yıllardaki etkisi,	5
Hizmetin alınmasından sonra ortaya çıkabilecek kayıp ve zararlar,	4
Sözleşme öncesi koşullar,	3
Danışmanlık hizmetinin alınmaması neticesinde oluşabilecek kayıplar,	5
Hizmetin karmaşıklığı ,	5
Hizmetin birden fazla disiplinin bir arada çalışmasını gerektirmesi,	4
Çevresel ve toplumsal etkiler,	4
TOPLAM	30

KOSİ'lerde Firma Seçim Kriterleri (Örnek)

Teknik Puan Ağırlık Katsayısı (%)

29'dan büyük ise	78 -80
23 -29 aralığında ise	74 -77
0 -22 aralığında ise	70 -73

Bu değerlendirmeye göre Teknik ve Mali Puan Ağırlık

Katsayıları: Teknik Puan Ağırlık Katsayısı = **0,80**

Mali Puan Ağırlık Katsayısı = **0,20** olacağı için;

Genel Değerlendirme Puanı = (firmanın aldığı teknik puan/en yüksek teknik puan) x 0,8 + (en düşük fiyat/firmanın fiyatı) x 0,2 olacaktır.



TEŞEKKÜRLER...

Üveyiz Ünal ZAİM

**KAMU ÖZEL SEKTÖR İŞBİRLİĞİ ÇERÇEVESİNDE
BT ALIM YÖNTEMLERİ
Çalışma Grubu 3**

